

后组合灯

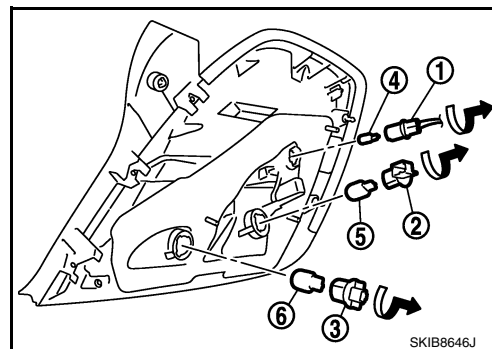
PFP:26554

更换灯泡

CKS000QS

后转向信号灯灯泡、倒车灯灯泡、后雾灯灯泡，尾灯灯泡

- 尾灯灯泡插座 (1)
- 后转向信号灯灯泡插座 (2)
- 倒车灯灯泡插座 (3) (右侧)
- 后雾灯灯泡插座 (3) (左侧)
- 尾灯灯泡插座 (4)
- 后转向信号灯灯泡 (5)
- 倒车灯灯泡 (6) (右侧)
- 后雾灯灯泡 (6) (左侧)



尾灯	: 12V - 5W
后转向信号灯	: 12V - 21W
倒车灯 (右侧)	: 12V - 21W
后雾灯 (左侧)	: 12V - 21W
制动灯	: LED

相关操作

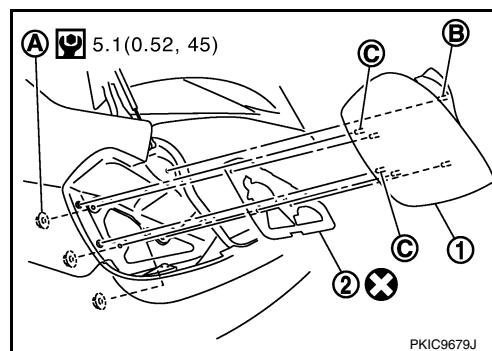
行李箱的车轮饰罩。请参阅 SM4C-0J31P0 中的 EI 章节 (行李箱饰件和行李箱盖饰件)。

拆卸和安装

后组合灯

- 后组合灯 (1)
- 密封填料 (2)
- 后组合灯安装螺母 (A)
- 卡子 (B)
- 销 (C) :

后组合灯安装螺母  : 5.1 N·m (0.52 kg-m, 45 in-lb)



相关操作

行李箱的车轮饰罩。请参阅 SM4C-0J31P0 中的 EI 章节 (行李箱饰件和行李箱盖饰件)。

- 给后组合灯装上新的密封填料 (2)。

注意:

密封填料不可重复使用。